

Mieter-Interessentenerklärung für die Anmietung einer seniorengerechten Wohnung im Wohnpark St. Clemens, Telgte

Ich/Wir sind an der Anmietung einer

- frei finanzierten Wohnung (Wohnungstypen von 52 - 91 m²)
 - öffentlich geförderten Wohnung (Wohnungstypen von 42 - 65 m², WBS erforderlich)
- interessiert.

Name, Vorname: _____

Geb.datum: _____

Geburtsort: _____

Staatsangehörigkeit: _____

Straße: _____

PLZ, Wohnort: _____

Tel. _____

Sonstige Informationen/Anmerkungen: _____

Ort, Datum, Unterschrift Mietinteressent: _____

Serviceleistungen

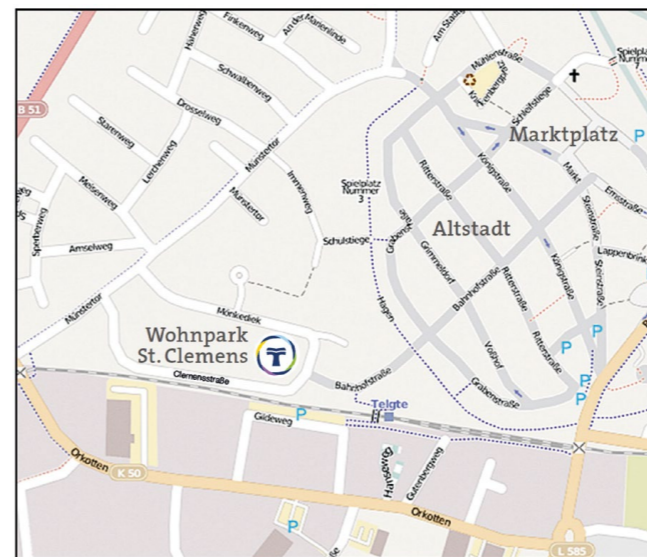
Um Ihnen das Wohnen im Wohnpark so komfortabel wie möglich zu gestalten, gibt es eine Reihe von Serviceleistungen. Einige dieser Leistungen sind als Grundpauschale automatisch in einem Mietverhältnis inbegriffen, andere können wiederum gegen eine Pauschale in Anspruch genommen werden.

Die Grundpauschale für geförderte Wohnungen liegt bei monatlich 35 € pro Haushalt. Für frei finanzierte Wohnungen liegt diese bei 58 € für die erste Person und 42 € für die zweite Person. Inbegriffen in diese Grundpauschale ist die Einrichtung des Hausnotrufs sowie bei Bedarf die Benachrichtigung von Angehörigen oder Dritten im Notfall. Außerdem steht Ihnen auf Wunsch bei persönlichen Fragen, sozialen Angelegenheiten und beim Umgang mit Ämtern oder Behörden eine Ansprechpartnerin beratend zur Seite. Im frei finanzierten Bereich beinhaltet die Grundpauschale zudem bei Bedarf einen Hausmeister-service und ein wöchentlicher Besuchsdienst.

Wenn Sie Interesse an der Anmietung einer seniorengerechten Wohnung haben, senden Sie uns gerne die anhängende Interessenerklärung ausgefüllt zu.

Stand: Jan. 2023

Lageplan



Falls Sie Fragen zum Wohnen im Wohnpark oder zu konkreten Leistungsangeboten haben, stehen wir Ihnen gerne telefonisch oder in einem persönlichen Gespräch zur Verfügung.

Ansprechpartnerin:

Nadine Kanagarasa
Clemensstr. 1, 48291 Telgte
Tel.: 02504 9303-408
nadine.kanagarasa@st-clemens-gmbh.de

Erreichbar:

Mo, Di, Do: 9.00 – 17.00 Uhr
Mi: 9.00 – 14.00 Uhr

WOHNPAK ST. CLEMENS



**Seniorengerechtes
Wohnen in Telgte**

WOHNPAK ST.CLEMENS
TELGTE



Eine Einrichtung der St. Franziskus-Stiftung Münster

Der Wohnpark St. Clemens

Der im Zentrum von Telgte gelegene Wohnpark bietet eine altersgerechte Möglichkeit für selbstständiges Wohnen, in Kombination mit wählbaren Serviceleistungen, Kurzzeitpflegeplätzen und der stationären Altenpflege.

Es werden sowohl öffentlich als auch frei finanzierte Wohnungen angeboten, um auch Mietern mit einem geringeren Einkommen das seniorengerechte Wohnen zu ermöglichen.

Telgte verfügt mit seinen rund 20.000 Einwohnern und über 900 Jahren Geschichte über zahlreiche Kultur- und Freizeitmöglichkeiten. Hierzu zählen bspw. ein Waldfreibad, ein Golfplatz und ein sehr gutes Radfahrnetz. Diese und weitere Sehenswürdigkeiten sind durch die Zentrale Lage des Wohnparks mit dem Zug oder dem Bus in Kürze erreichbar. Ebenso schnell zu erreichen sind durch Zugverbindungen die Stadt Münster, mit weiteren tollen Freizeitangeboten und Warendorf bzw. Bielefeld. Die alltägliche Versorgung durch Supermärkte und Ärzte kann fußläufig erledigt werden. Täglich frische Brötchen, Backwaren und ein Mittagstisch bietet das sich auf dem Gelände befindende Café Clemens.

Das Konzept

Selbstständiges Wohnen mit guten Kommunikations- und Vernetzungsmöglichkeiten steht bei vielen Menschen im Alter im Vordergrund, damit bei Problemen schnelle Hilfe erreichbar und möglich ist. Genau diese Vorstellungen treffen auf das Wohnen im Wohnpark zu.

Das Angebot richtet sich an Einzelpersonen und Paare, die ihren Haushalt überwiegend eigenständig führen können. Auch bei zunehmendem Pflegebedarf ist das Wohnen im Wohnpark durch einen ambulanten Pflegedienst Ihrer Wahl weiterhin möglich. Ist allerdings eine Rundumversorgung erforderlich, so ist ein Umzug in eine geeignetere Wohn- und Versorgungsform unvermeidbar. In diesem Fall bietet sich die Möglichkeit in das benachbarte Altenpflegeheim St. Clemens umzuziehen.

Charakteristisch für die Wohnungen im Wohnpark sind eine ebenerdige Dusche, eine altersgerechte WC-Ausstattung sowie ein Aufzug zu den einzelnen Wohnungen. Außerdem sind die Wohnungen mit einem Hausnotruf-System verbunden, sodass im Notfall schnelle Hilfe möglich ist.

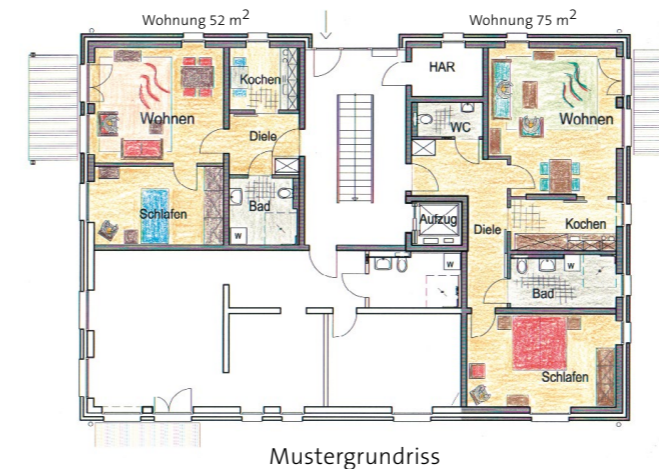
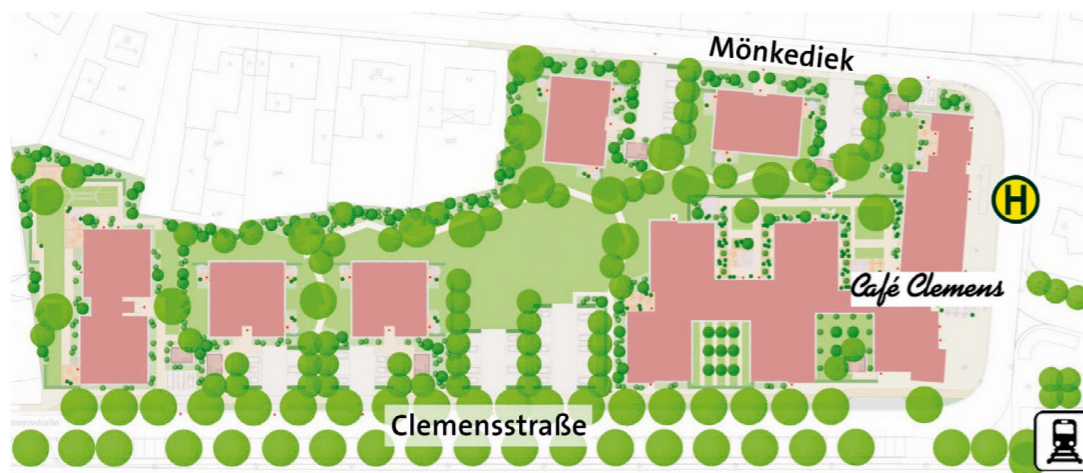
Die Außengestaltung des Geländes sorgt mit den Grünflächen und der Wegführung für gute Kommunikationsmöglichkeiten und eine angenehme Wohnlage.

Kosten und Größen

Die 21 Wohneinheiten an der Clemensstraße wurden mit finanziellen Mitteln gefördert. Die Wohnungsgrößen liegen zwischen 42 m² und 65 m², mit einer derzeitigen Miete von 4,72 €/m² zzgl. Betriebs- und Nebenkosten. Für einen Zugang zu diesen Wohnungen wird ein sogenannter Wohnberechtigungsschein benötigt, da sich dieser nach bestimmten Einkommensgrenzen richtet.

Weitere 20 frei finanzierte Wohnungen befinden sich in zwei freistehenden Häusern an der Straße Mönkediek, mit jeweils sechs Wohnungen, sowie im 1. und 2. Obergeschoss des östlichen Gebäuderiegels mit insgesamt acht Wohnungen. Bei diesen Wohnungstypen wurde ein hochwertiger Ausbaustandard in Kombination mit der besonders attraktiven Lage berücksichtigt. Zur Ausstattung zählen bspw. Fußbodenheizung, Eichenechtholzparkett und eine Haustür mit Videofunktion. Die Wohnungsgrößen liegen hier zwischen 52 m² und 91 m² mit einem Mietpreis zwischen 7,60 €/m² und 9,90 €/m² je nach vorhandenen Ausstattungsmerkmalen, zzgl. Betriebs- und Nebenkosten.

Alle Wohnungen verfügen außerdem über eine Terrasse oder einen Balkon.



St. Clemens GmbH
Seniorengerechtes Wohnen
im Wohnpark St. Clemens
Nadine Kanagara
Clemensstr. 1
48291 Telgte